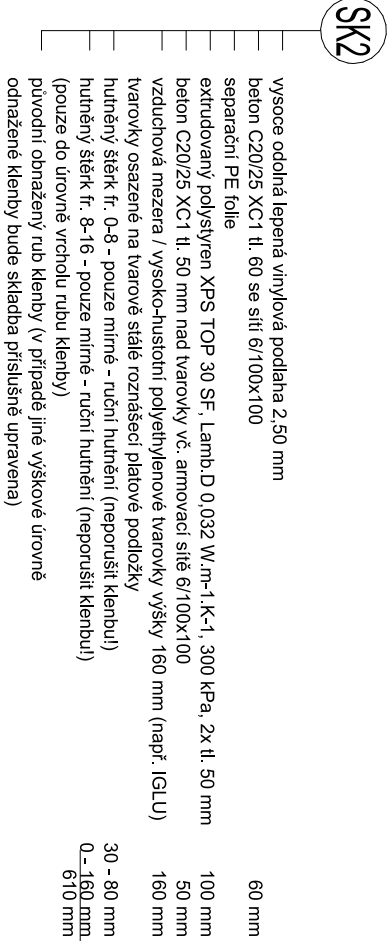
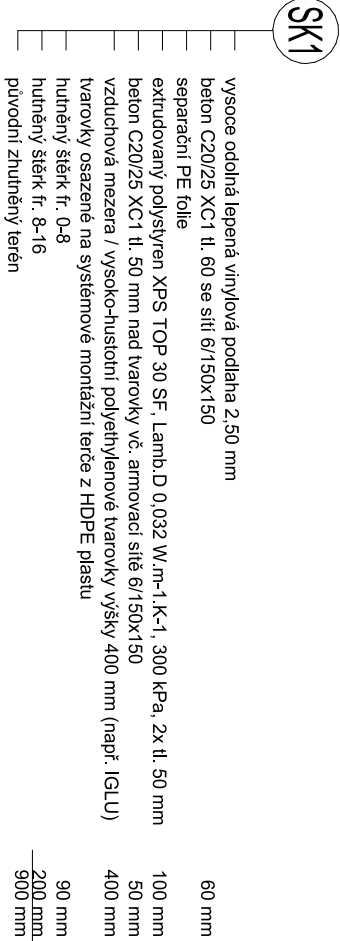
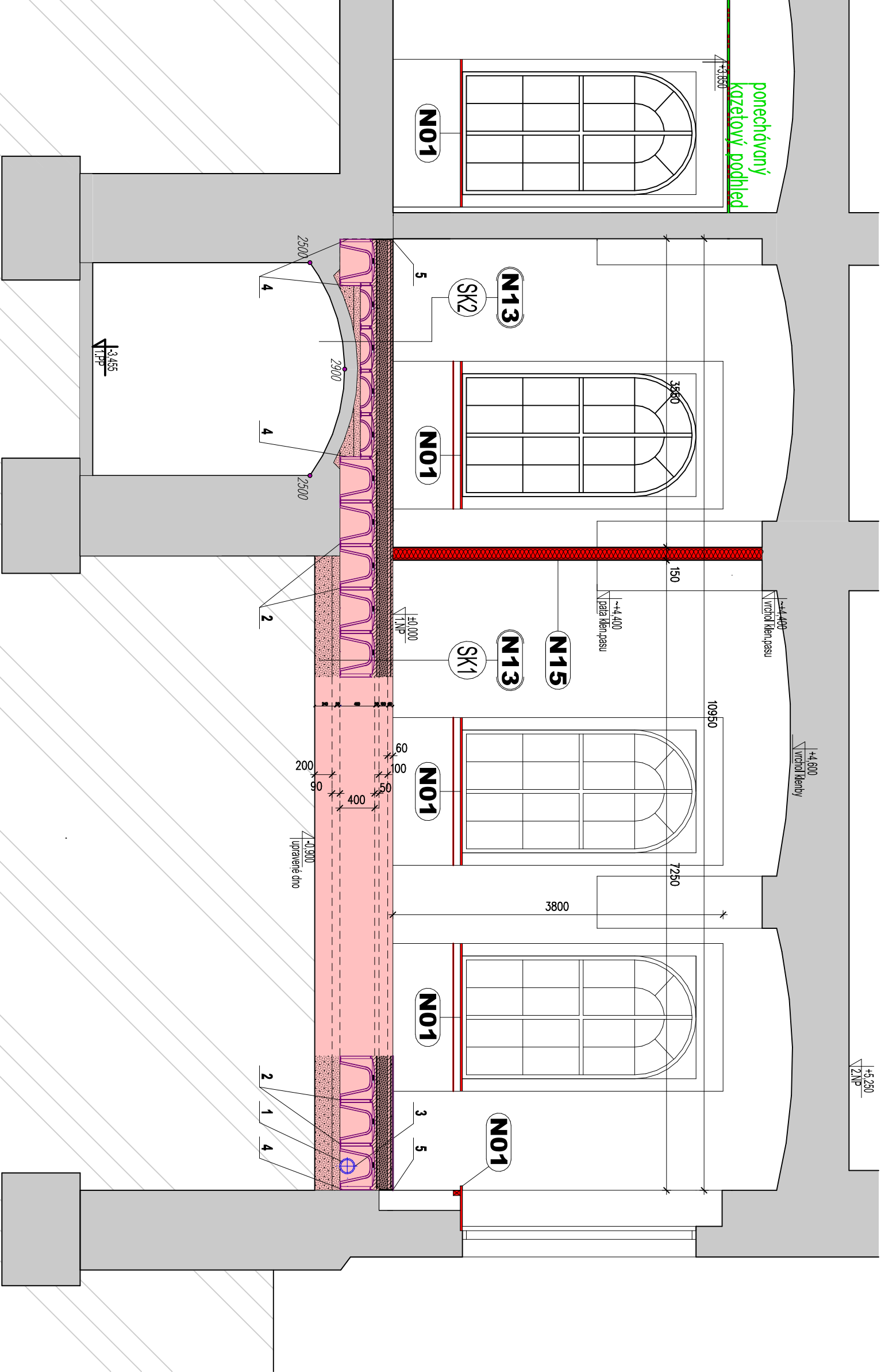


# VZOROVÝ ŘEZ A-A' - NAVRHOVANÝ STAV 1:50




## Legenda:

- 1 přívod vzduchu do vzduchové mezery PVC trubka 150 mm vč. kolén a vyústění
- 2 montážní terč z HDPE plastu - k fixaci a vymezení jednohlavých prvků ztraceného bednění - systémový prvek
- 3 výfukový zakončovací kus prům. 150 v 0° s mřížkou proti vniknutí živočichů do potrubních rozvodů
- 4 uzavírací L profil tvarovek - boční lišta k zakrytí otvorů tvarovek ukončení ztraceného bednění - systémový prvek
- 5 dilatační pás - mrielon
- 10 dilatační pás - mrielon

## Pozn.:

\* viz též výkres D.1.b.11.

Ved.projektant:	Zodp.projektant:	Vypracoval:	Kreslil:	 <b>Projekční a inženýrská kancelář pro pozemní stavby</b> <b>HBH atelier s.r.o.</b> Letkovská 5, Plzeň 326 00 tel.: 602 348 173 email: hbhng@seznam.cz	
	Ing. Hlinka		Ing. Hřebenář		
Akce:	<b>ZČU - stavební úpravy za účelem změny užívání části stavby (pravá část 1.NP) v objektu Velešlavínova 42, Plzeň</b>				
Investor:	Západočeská univerzita v Plzni Univerzitní 2732/8 301 00 Plzeň				
Obsah:	<b>Vzorový řez A-A - navrhovaný stav</b>			Místo:	Plzeň
				Stupeň PD:	DPS
		Datum:	únor 2024		
		Číslo akce:	2403		
		Měřítko:	1:50	Číslo výkresu:	<b>D.1.b.9.</b>